

ТЕОРЕТИЧЕСКИЕ ЗАДАНИЯ
для второго этапа республиканской олимпиады по трудовому обучению
(техническому труду) в 2024/2025 учебном году

Уважаемый участник олимпиады!

Внимательно прочитав вопрос, обведите кружочком номер правильного ответа, используя шариковую ручку.

В предложенных тестовых вопросах с выбором ответа (задания 1-10, 12-13;15-20,) правильным является лишь один ответ; в тестовом вопросе с выбором ответа (11) несколько правильных ответов.

Инструкции по выполнению отдельных заданий: в задании 14 впишите ответы в строки в конце данного задания.

1. *Выберите правильный вариант ответа.*

Валка деревьев производится при помощи...

- а) форвардера; б) скиддера; в) лесовоза;
г) харвестера; д) грейдера.

2. *Выберите правильный вариант ответа.*

Для ручного перемещения суппорта служит:

- а) гитара; б) коробка подач; в) фартук;
г) шпиндель; д) каретка.

3. *Выберите правильный вариант ответа.*

В пищевой промышленности для изготовления фольги используется:

- а) алюминий; б) силумин; в) латунь;
г) бронза; д) титан.

4. *Выберите правильный вариант ответа.*

Для древесины характерны следующие механические свойства:

- а) твердость, упругость, износостойкость;
б) плотность, прочность, ударная вязкость;
в) влажность, способность к гнущю, упругость;
г) упругость, твердость, прочность;
д) коробление, раскалываемость, текстура.

5. *Выберите правильный вариант ответа.*

Для крепления горизонтальных фасадов мебели, открывающихся вниз используются:

- а) секретерные петли; б) рояльные петли; в) карточные петли;
г) четырехшарнирные петли; д) скрытные навесные петли.

6. *Выберите правильный вариант ответа.*

Проволоку диаметром более 5 мм изготавливают:

- а) протягиванием; б) волочением; в) литьем;
г) прокатыванием; д) выдавливанием.

7. Выберите правильный вариант ответа.

Для изготовления рукояток молотков не подходит древесина:

- а) дуба; б) березы; в) ясеня;
г) ольхи; д) клена.

8. Выберите правильный вариант ответа.

Пиноль в токарно-винторезном станке находится в конструкции:

- а) передней бабки; б) задней бабки; в) суппорта;
г) коробки подач; д) фартука.

9. Выберите правильный вариант ответа.

К технологической машине относят:

- а) эскалатор; б) трактор; в) сверлильный станок;
г) стиральная машина; д) компьютер.

10. Выберите правильный вариант ответа.

Вылет ножа над подошвой рубанка составляет:

- а) 0,1 – 0,3 мм; б) 0,5 – 0,8 мм; в) 0,9 – 1,0 мм;
г) 1,0 – 1,5 мм; д) 1,0 – 3,0 мм.

11. Выберите все правильные варианты ответа.

Какие одинаковые узлы имеются в устройствах станка СТД–120М и ТВ–6?

- а) суппорт; б) задняя бабка; в) коробка подач;
г) электродвигатель; д) подручник.

12. Выберите правильный вариант ответа.

Учащийся для работы получил заготовку 25х140х300. Какова площадь базовой пласти?

- а) 465м² б) 42000мм² в) 3500мм²

13. Выберите правильный вариант ответа.

Укажите вариант ответа, в котором допущена неточность при перечислении цветных сплавов.

- а) медь, алюминий, железо, серебро;
б) сталь, чугун, бронза, золото;
в) латунь, бронза, сталь, дюралюминий.

14. В каждой строчке выберите неверный термин. Выпишите его.

В перечне пороков найдите неточность.

- а) сбежистость, нарост, продубина, кривизна;
б) кармашек, закомелистость, крень, засмолок;
в) прорость, плесень, синева, гниль.

Ответ: а) _____; б) _____; в) _____.

24. Образец древесины до сушки имел влажность 60%. Определите его первоначальную массу, если масса после сушки стала равной 125 г :

Ответ: _____ 2.

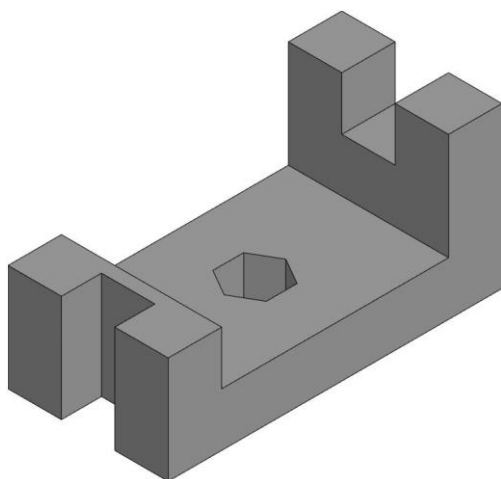
25. На бруске сечением 40x40 мм изготовили шип для углового концевого соединения. Определите, во сколько раз его длина больше толщины.

Ответ: _____ .

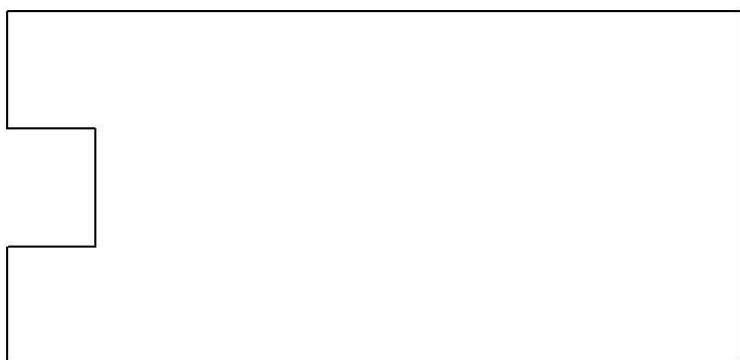
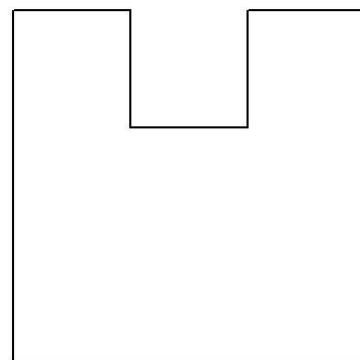
26. Дополните заданную таблицу, заменив знаки вопроса названием предметов, их определением или рисунком.

Понятие	Определение	Рисунок
?	Соединение брусков и досок по кромке (по ширине).	
Заклепка	?	
?	Многофункциональная шлифовальная машина, может пригодиться для многих работ, связанных со строительством, ремонтом и отделкой помещений.	
Малка (угломер)	Деревянная, металлическая или пластмассовая линейка, подвижно соединенная с колодкой. Предназначена для разметки острых и тупых углов.	?
?	Многофункциональный инструмент. Мягкую проволоку можно разрезать режущей кромкой рабочей части инструмента. Твердую проволоку можно резать режущей частью прорезей, расположенных на боковой поверхности инструмента.	

27. Пользуясь наглядным изображением предмета дополните проекции необходимыми линиями.



Ответ:



28. Сконструируйте оригинальный объект труда – «Подставка для телефона» в соответствии с требованиями, сформулированными в технических условиях.

1. Выполните сборочный чертеж; проставьте габаритные размеры.
2. Выполните спецификацию на детали изделия.

Технические условия:

1. Изделие состоит из 2 деталей.
2. Материал: древесина (металл, композитные материалы, иное).
3. Сборка: на метизах (клею, иное).

Ответ:

29. Выполните эскизы деталей изделия, разработанного в задании 28. Проставьте размеры.

Ответ на задание 29: Эскизы деталей изделия с размерами

30. Выполните технический рисунок изделия, разработанного в задании 28. Составьте технологическую карту на изготовление одной из деталей этого изделия. Выбирать деталь следует таким образом, чтобы технологический процесс ее изготовления включал не менее пяти технологических операций.

Ответ на задание 30: Технический рисунок изделия

Ответ на задание 30 (продолжение): Технологическая карта

Ответ на задание 30 (продолжение): Технологическая карта
